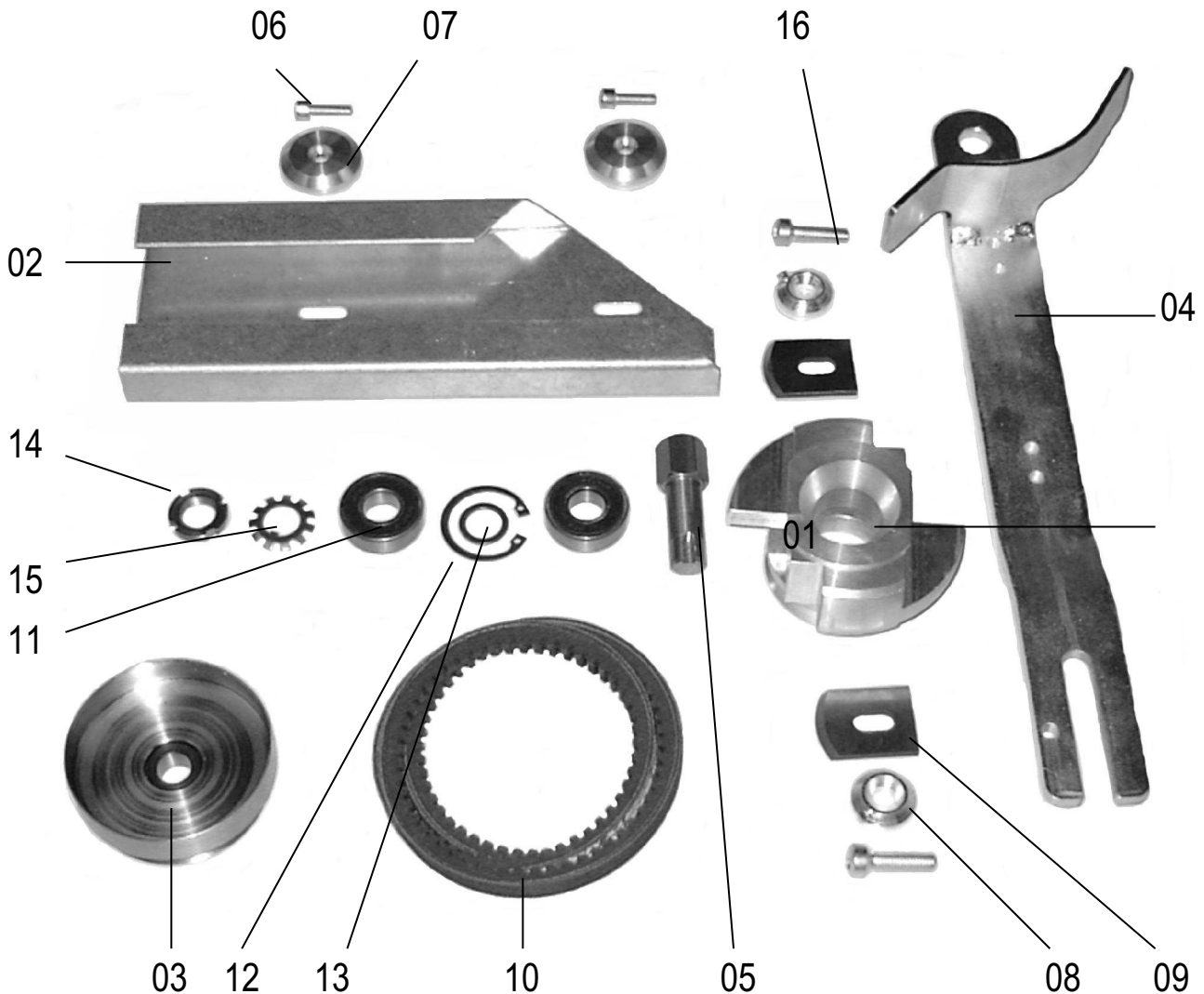


Ersatzteileliste

EDER-Scheibenfräse ESF1 zum Anbau an Motorsägen

einschließlich Anbausatz (Schwert mit Lagergehäuse + Kupplungstrommel)



Nr.	Art.Nr	BEZEICHNUNG	Nr.	Art.Nr	BEZEICHNUNG
01	1301	Fräskopf mit Keilriemenscheibe	10	0208	Keilriemen SPZ 987 lw
02	1302	Schutzblech	11	0215	Rillenkugellager DIN 625
03	0206	Kupplungstrommel *	12	0312	Sicherungsring DIN 472
04	1304	Schwert *	13	0313	Stützscheibe
05	1305	Lagerwelle	14	0314	Wellenmutter DIN 981 KM2
06	1306	Schutzblechbefestigungs- schraube M 6*20, (2 mal)	15	0315	Sicherungsblech DIN 5406, MB2
07	1307	Scheibe (2 mal)	16	0211	Messerschraube M8*25
08	0614	Messerscheibe (2 mal)	17	1317	Messerlehre
09	1309	Messer (2 mal)	18	0212	Sechskantschlüssel DIN 911

Bei den mit * gekennzeichneten Ersatzteilen geben Sie bitte den Motorsägentyp an.